

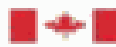


- Maria Rita Webster de Moura
- Neyla Neves dos Anjos B. de Almeida
 - Sônia de Moura Silva
 - Vera Lúcia Oliveira Costa

PROJETO GERANDO SAÚDE- Pré- Natal

Ampliando e Qualificando a Assistência à mulher no ciclo gravídico-puerperal no Município de São Luiz do Quitunde- AL

“Para mudar o mundo, é preciso antes mudar a forma de nascer” (Michel Odent)

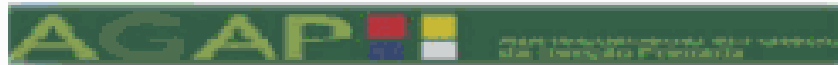


Canadian International
Development Agency

Agence canadienne de
développement international

Canada

Family & Community Medicine





CARACTERIZAÇÃO DO MUNICÍPIO

- O município de São Luiz do Quitunde está situado no litoral norte de Alagoas, com uma população de 32.876 habitantes e com um IDH de 0,369.
- A rede assistencial é composta de 12 equipes de saúde da família (100% de cobertura da estratégia) e um hospital com 29 leitos.
- Foi incluído entre os 14 municípios selecionados pelo MS, como prioritários, para redução da mortalidade infantil.

PROBLEMA

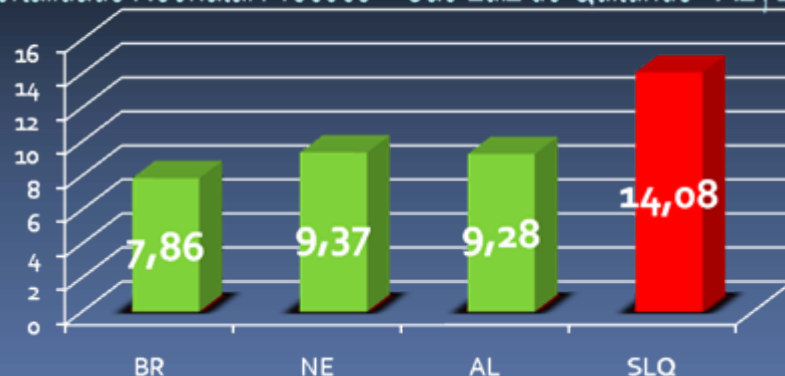
- Baixa qualidade da assistência a mulher durante o Ciclo Gravídico Puerperal no município de São Luiz de Quitunde no ano de 2008.

EVIDÊNCIA

Mortalidade infantil neonatal precoce

- 2007 - 6/1000NV
- 2008 - 14/1000NV

Mortalidade Neonatal Precoce - São Luiz do Quitunde -AL, 2008



EVIDÊNCIAS

- Em 2008 dos 15 óbitos < 1 ano, 11 foram por causa evitável (73%), Em 2009 dos 14 óbitos 11 (79%) também foram identificados como evitáveis.
- A maioria dos óbitos ocorreram em recém-nascidos afetados por complicações maternas na gravidez.
- Em 2007 10% dos nascidos vivos no município nasceram em maternidades que são referências de alto risco no estado.

CAUSAS

- Debilidades no sistema de saúde e obstáculos sociais, econômicos e culturais.
- Inadequação do perfil dos profissionais de saúde.
- Dificuldade no deslocamento das gestantes até as UBS.
- Ineficiência no acolhimento das gestantes nas unidades de saúde.

OBJETIVO

Qualificar a assistência à saúde da mulher durante o Ciclo Gravídico Puerperal no município de São Luiz do Quitunde- AL.



META

Aumentar em 50% a efetividade do Programa de Humanização do Pré natal e Nascimento- **PHPN**.

ESTRATÉGIA

- Qualificação das Equipes de Saúde da Família na Atenção à Saúde da Mulher durante o ciclo gravídico-puerperal e da equipe do hospital na assistência ao parto.
- Ampliação do acesso ao pré-natal, da assistência ao parto e puerpério.
- Melhorar o acesso aos exames complementares.
- Educação em Saúde para população.
- Avaliação permanente da assistência à gestante.

AÇÕES EXECUTADAS

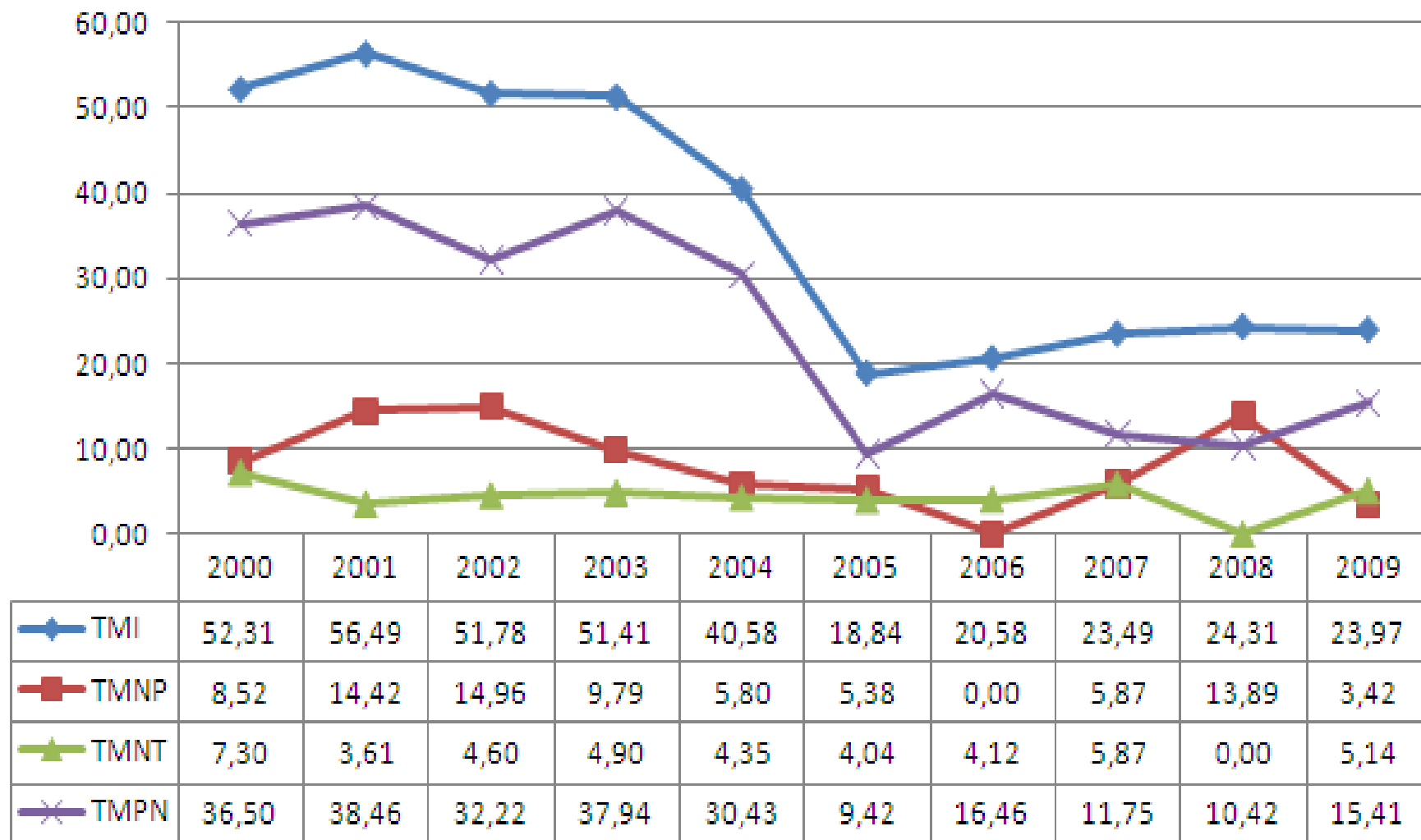
- Capacitação e Sensibilização da Equipe para a atenção à saúde da mulher no ciclo gravídico-puerperal.
- Discussão sobre o processo de trabalho para ampliar o acesso às mulheres ao pré-natal.
- Formação Teatral dos ACS para atividades de educação em saúde.

AÇÕES EXECUTADAS

- Implantação de agendamento para as gestantes nas unidades de saúde no atendimento do pré-natal.
- Captação precoce através de visita domiciliar as gestantes para acompanhamento do Pré-Natal.
- Capacitação para os profissionais do Hospital Municipal de São Luiz do Quitunde, para as boas práticas obstétricas (Práticas baseadas em evidências).

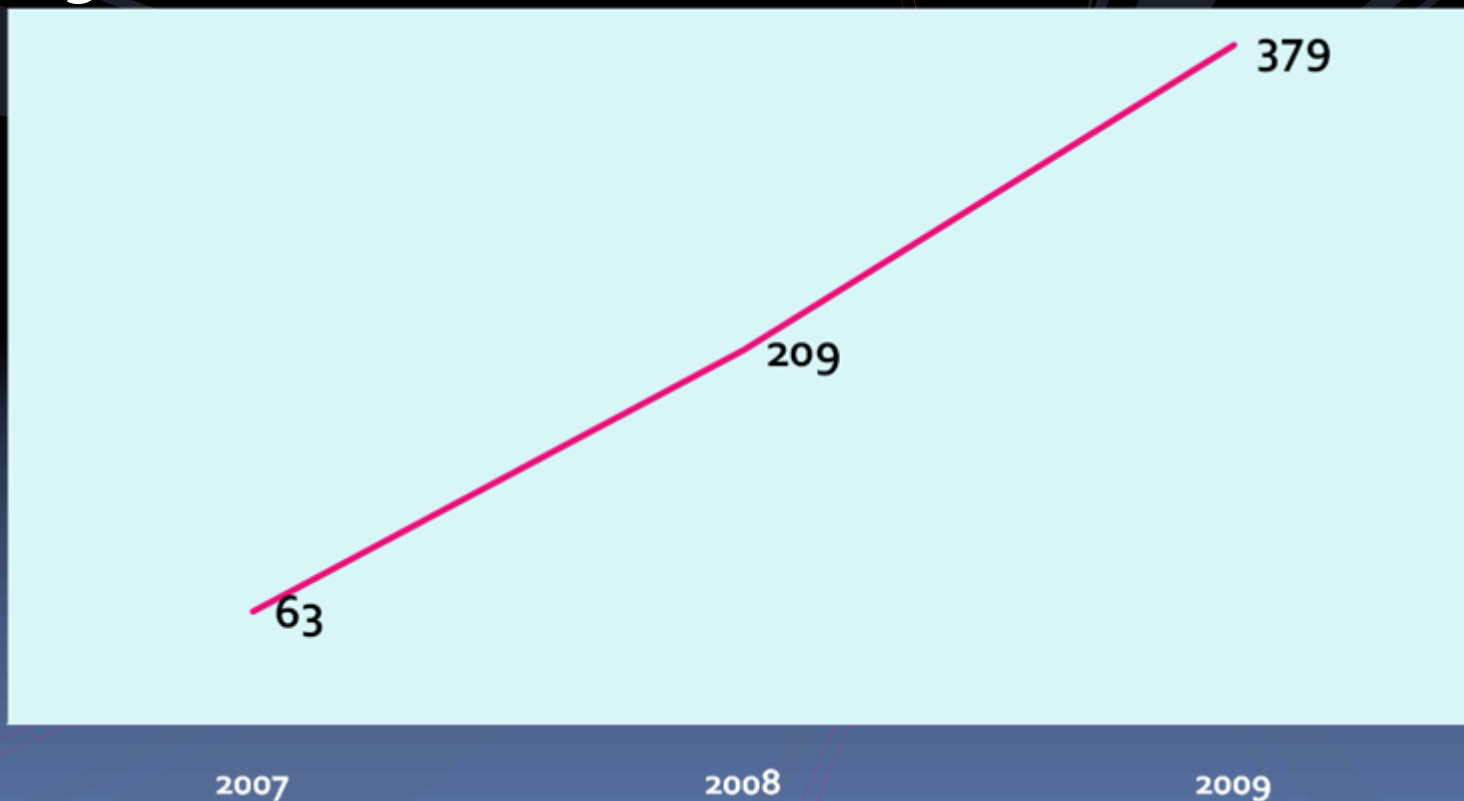
RESULTADOS

- Redução da mortalidade neonatal



RESULTADOS

Aumento do número de cadastros de gestantes no SISPRENATAL: 2007 - 2008 - 2009.



CONCLUSÃO

- A assistência ao ciclo gravídico puerperal representa um desafio para o serviço de saúde que tem como propósito garantir o bem-estar materno e fetal.
- SISPRENATAL é ferramenta para avaliação da qualidade.
- Integração da rede básica de saúde, a formação de um sistema referenciado de qualidade e o compromisso da assistência hospitalar dentro da complexidade e regionalização reafirma o **pacto de eficiência**.
-

CONCLUSÃO

- O desenvolvimento de atividades na assistência ao pré-natal merecem ser priorizadas, planejadas e desenvolvidas com vistas a gerar mudanças de comportamentos.
- A adoção de práticas sistemáticas e participativas pelos profissionais , garante a efetivação dos atributos da Atenção Primária em Saúde.
- A adesão das mulheres ao pré-natal está relacionada com a qualidade da assistência prestada pelos serviços de saúde.