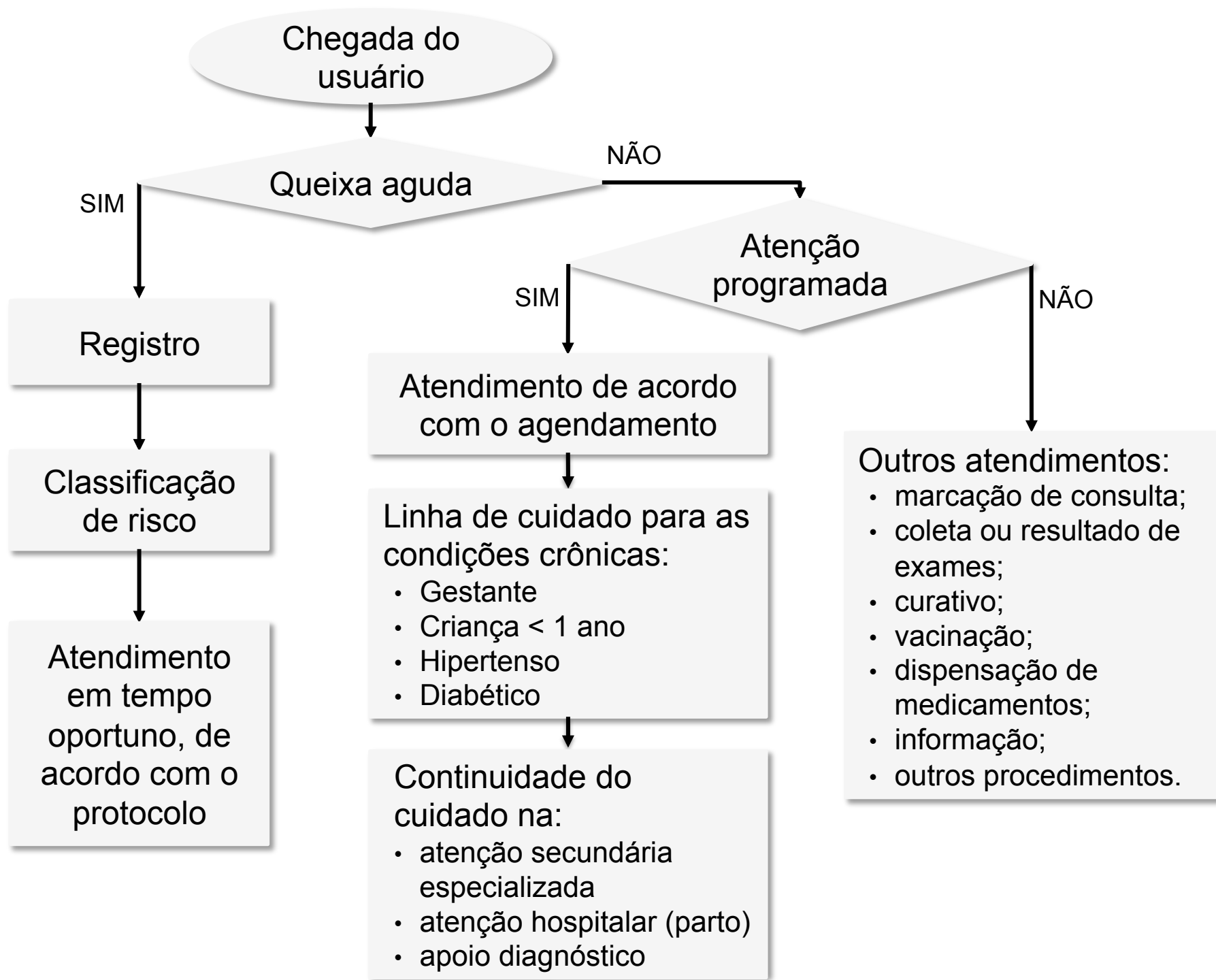
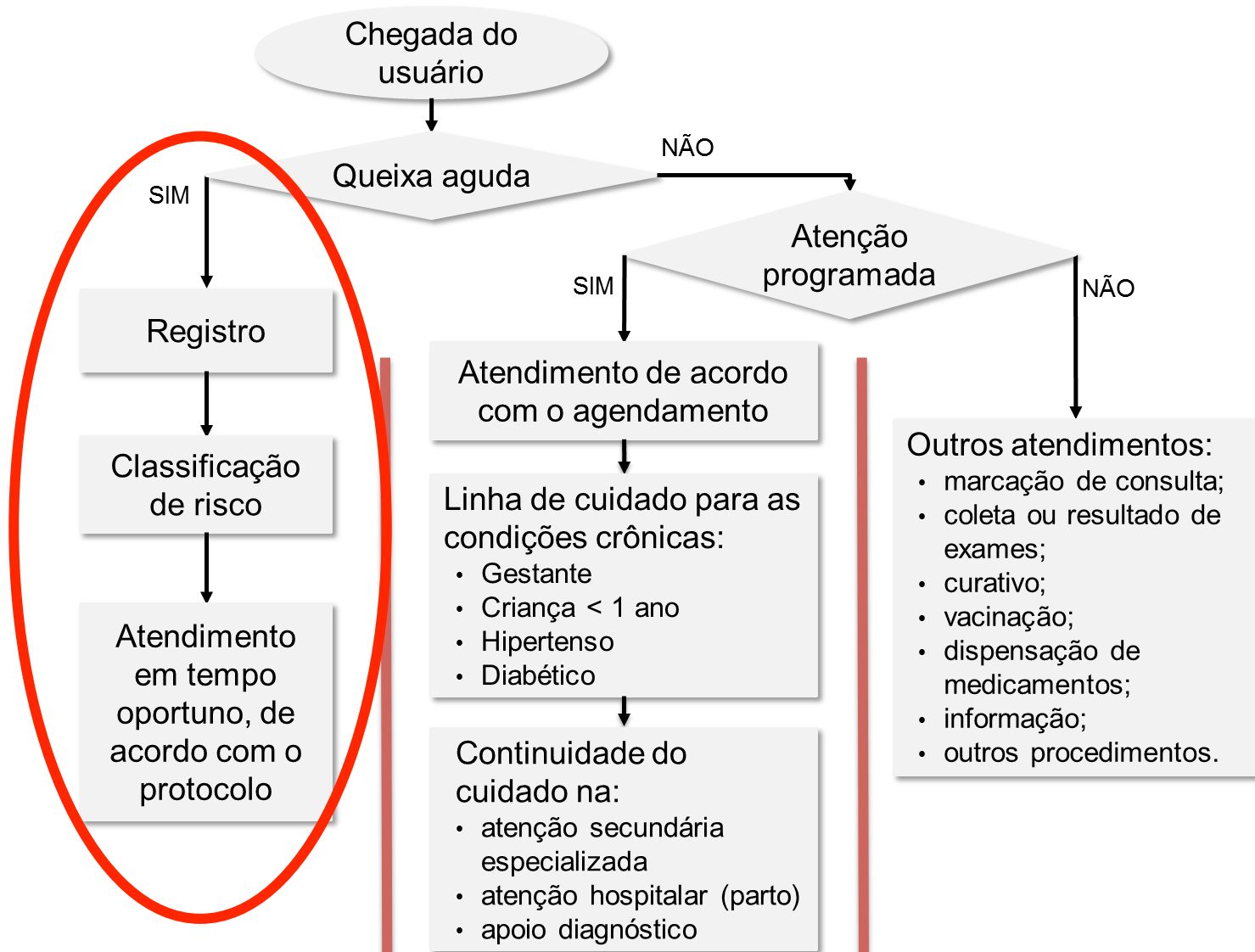


# **FLUXOS INTERNOS NA UNIDADE BÁSICA DE SAÚDE**





**FLUXO DE ATENÇÃO  
AO EVENTO AGUDO**  
(condição aguda e condição  
crônica agudizada)

**FLUXO DE ATENÇÃO  
PROGRAMADA PARA  
AS CONDIÇÕES  
CRÔNICAS**

**FLUXO PARA MICRO-  
PROCESSOS, DEMANDAS  
ADMINISTRATIVAS E OUTRAS  
DEMANDAS**

