



**Mais Saúde
com Agente**



Primeira turma- Saúde com Agente



Resultados

- **5.452 (98%)** municípios participantes
- **236.453** agentes inscritos
 - 187.329 ACS
 - 49.124 ACE
- **200 mil** agentes selecionados
- **4 mil** tutores
- **10 mil** preceptores

181.257

Agentes diplomados

92.58%

ACE
39.374

ACS
141.883



Investimento: 388.317.800,00

Disciplinas Novas

- Compreendendo os conceitos de equidade em gênero para o Trabalho do Agente de Saúde
- Compreendendo os conceitos de equidade de raça e etnia para o trabalho dos agentes de Saúde
- Saúde Mental no Contexto da Atenção Básica
- Saúde Bucal no contexto da Atenção Básica



Disciplinas eletivas

- Agroecologia, hortas comunitárias e segurança alimentar
- Práticas Integrativas e Complementares
- Saúde dos povos dos campos, das florestas e das águas



Carga Horária

Concentração AVA CONASMES: 540 horas: 42,4%

Dispersão- Atividades presencial com preceptoría: 735 horas= 57,6%

Total: 1.257 horas

Tempo de curso: 54 semanas



Modificações na Preceptoría

- Parceria com as escolas de saúde do SUS
- Oferta de curso de especialização
- Aumento da bolsa de preceptoría do programa
- Formação de preceptoras para uso de metodologias ativas

Resultados pretendidos:

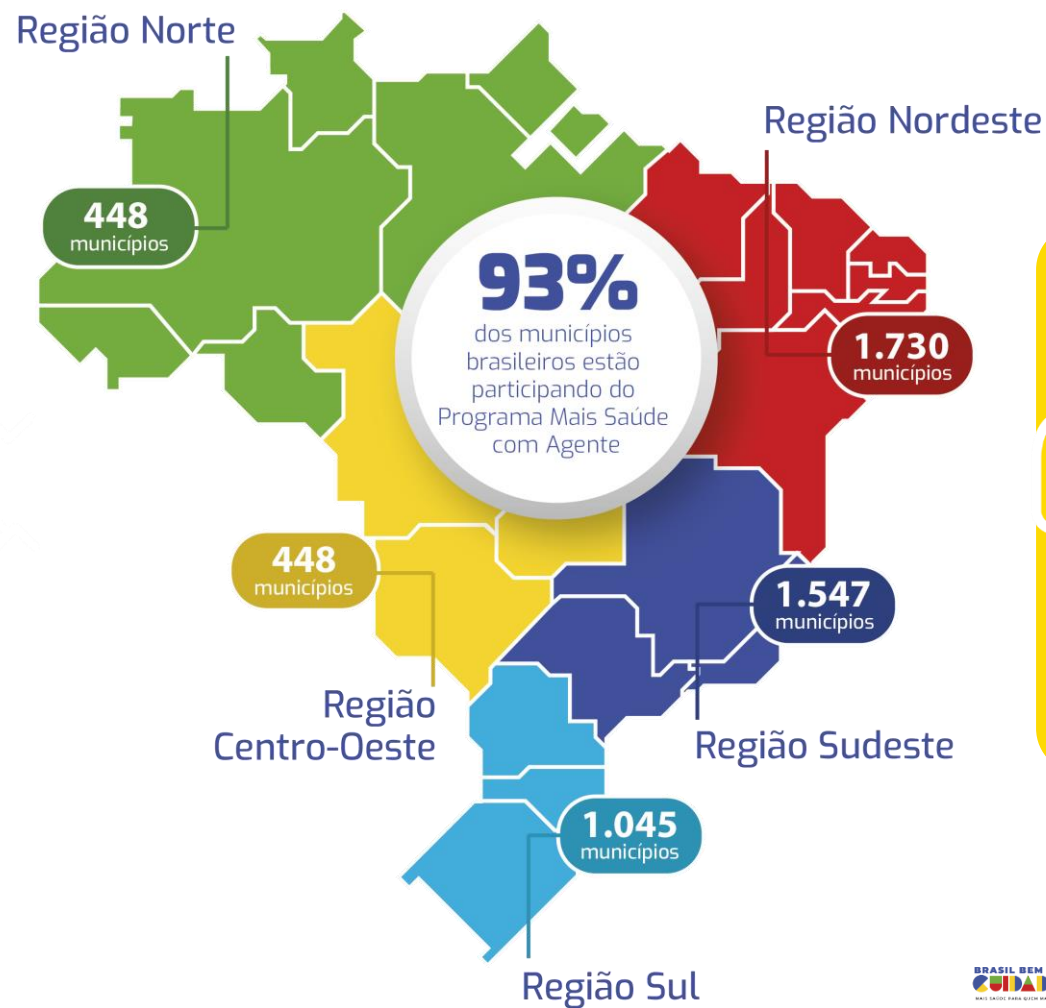
- Maior qualidade na atuação dos preceptores do programa Mais Saúde com Agente;
- Menor rotatividade dos preceptores do programa;
- Criação de uma cultura do SUS como escola;
- Banco de preceptores especialistas georreferenciado, para atuação em outras estratégias e programas de formação no SUS.



Andamento da Segunda Turma

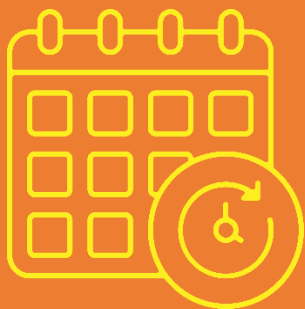
5.219

municípios
parceiros
no programa



180mil
vagas

Próximos passos



- **Edital de seleção para Agentes** **24/05**
- **Período de Inscrição dos Agentes** **03/06 a 24/06/2024**
- Lançamento de edital específico para os Agentes do RS- data e condições serão definidos conforme necessidade e particularidades





MINISTÉRIO DA
SAÚDE

