

A HORA DE **CUIDAR É AGORA.**

MOVIMENTO NACIONAL DE ENFRENTAMENTO À DENGUE E OUTRAS ARBOVIROSES

2024 / 2025

CIT – Comissão Intergestores Tripartite

07 / 11 / 2024

INFORME INFODENGUE

Informe da situação das arboviroses urbanas no Brasil (Semana epidemiológica 42)

Análises com base nos dados inseridos no SINAN ONLINE até o dia 19/10/2024.

- **Roraima e Amapá** apresentaram valores acima do estimado para a SE 42 do ano passado, sendo que a curva de incidência do Amapá caminha limítrofe ao limiar de incidência muito alta para dengue.
- **São Paulo**, apesar de uma tendência de queda no momento, se encontra com um nível de incidência estimada acima bem acima do encontrado na SE 42 do ano passado;
- **Santa Catarina** apresentando incidências de dengue acima do limiar de incidência muito alta, já na SE 42.
- **AC, GO, MS, SP e PR** se encontram com incidências estimadas de Chikungunya bastante próximas ao limiar de incidência muito alta.

Casos prováveis

235,182

Óbitos em investigação

239

Óbitos por Dengue

118

Coeficiente de incidência

115.8

Letalidade em casos prováveis

0.05

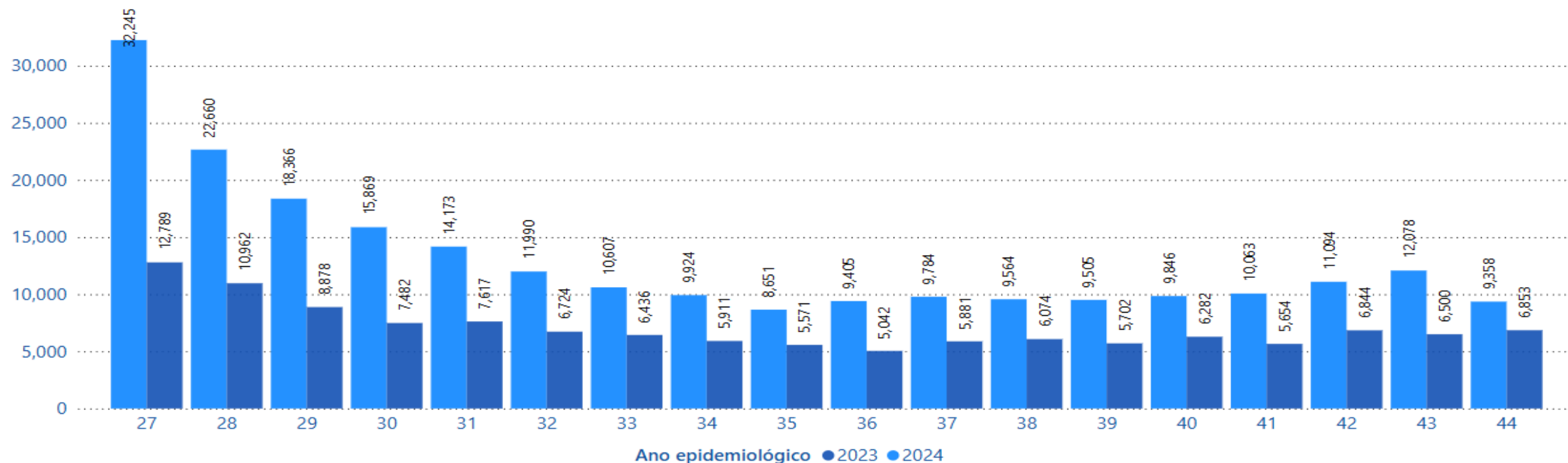
Letalidade em casos graves

3.23

Brasil, SE 27 a 44

Casos prováveis de dengue por ano e semana epidemiológica, 2023 e 2024

Exibir por ano/mês



Casos prováveis

28,061

Óbitos em investigação

12

Óbitos por Dengue

4

Coeficiente de incidência

93.8

Letalidade em casos prováveis

0.01

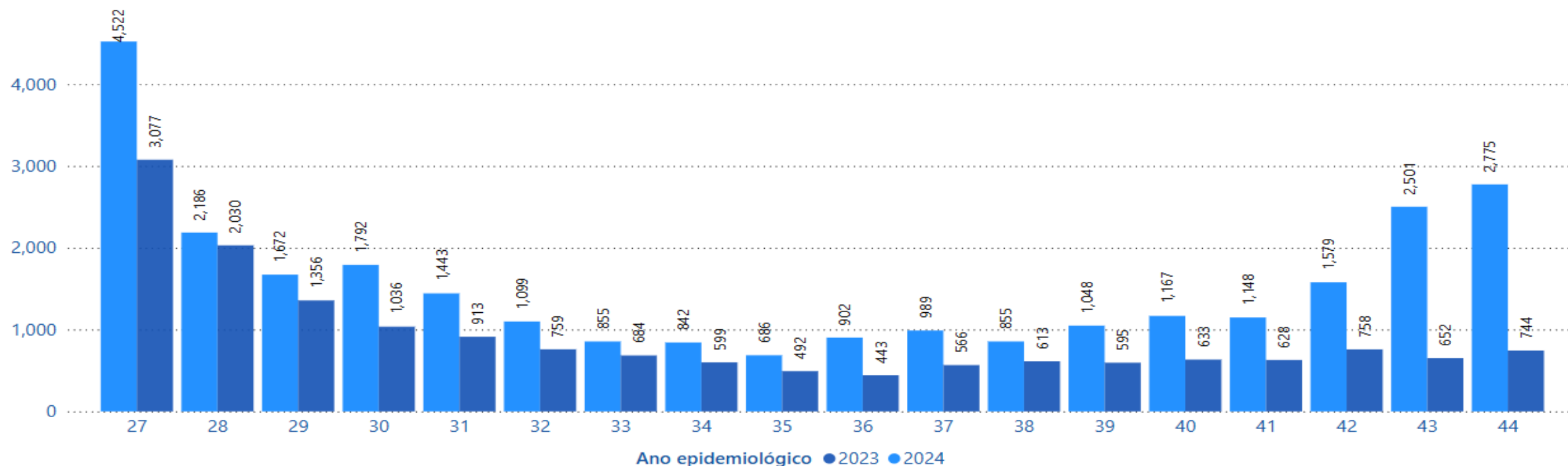
Letalidade em casos graves

1.02

Região Sul, SE 27 a 44

Casos prováveis de dengue por ano e semana epidemiológica, 2023 e 2024

Exibir por ano/mês



Casos prováveis

137,593

Óbitos em investigação

144

Óbitos por Dengue

64

Coeficiente de incidência

162.2

Letalidade em casos prováveis

0.05

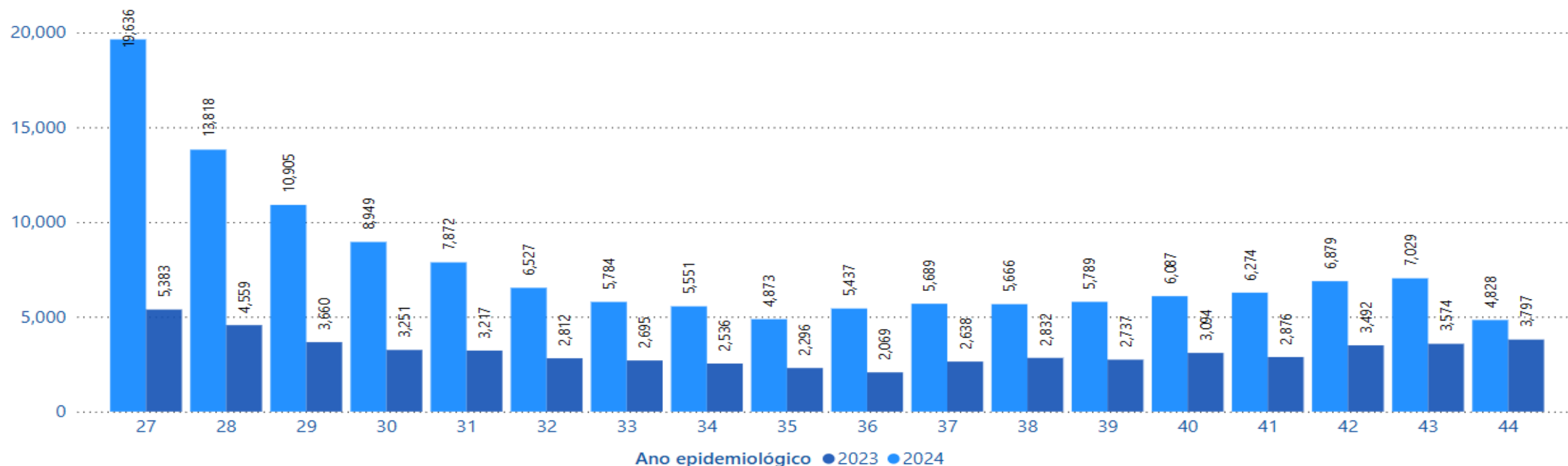
Letalidade em casos graves

3.86

Região Sudeste, SE 27 a 44

Casos prováveis de dengue por ano e semana epidemiológica, 2023 e 2024

Exibir por ano/mês



Casos prováveis

24,763

Óbitos em investigação

34

Óbitos por Dengue

25

Coeficiente de incidência

152.0

Letalidade em casos prováveis

0.10

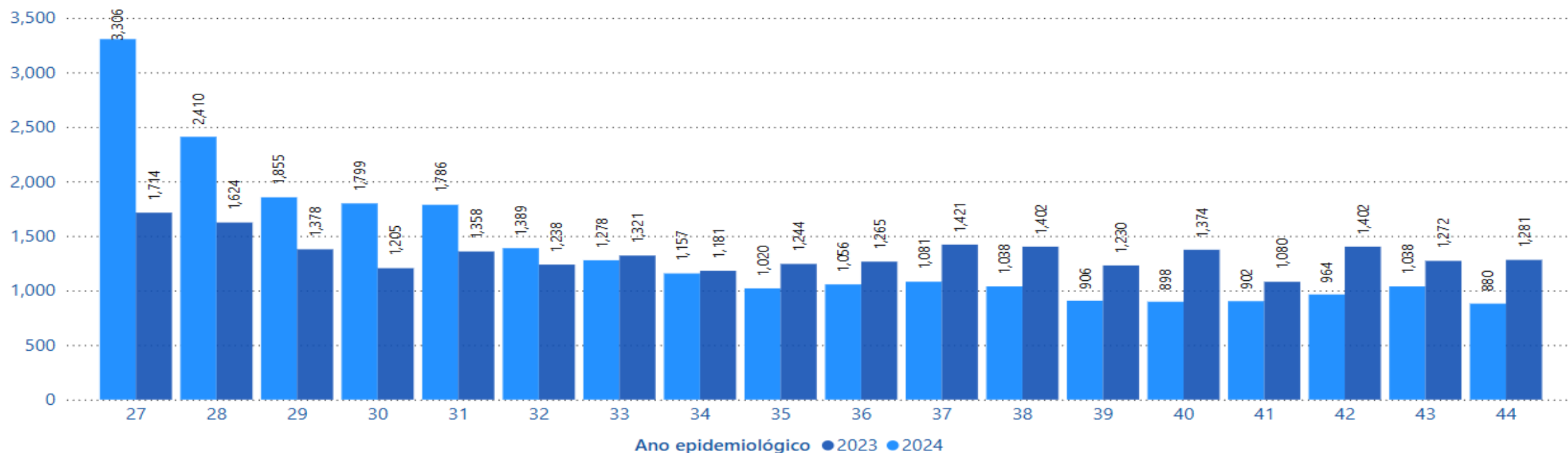
Letalidade em casos graves

3.67

Região Centro-Oeste, SE 27 a 44

Casos prováveis de dengue por ano e semana epidemiológica, 2023 e 2024

Exibir por ano/mês



Casos prováveis

8,616

Óbitos em investigação

2

Óbitos por Dengue

8

Coeficiente de incidência

49.7

Letalidade em casos prováveis

0.09

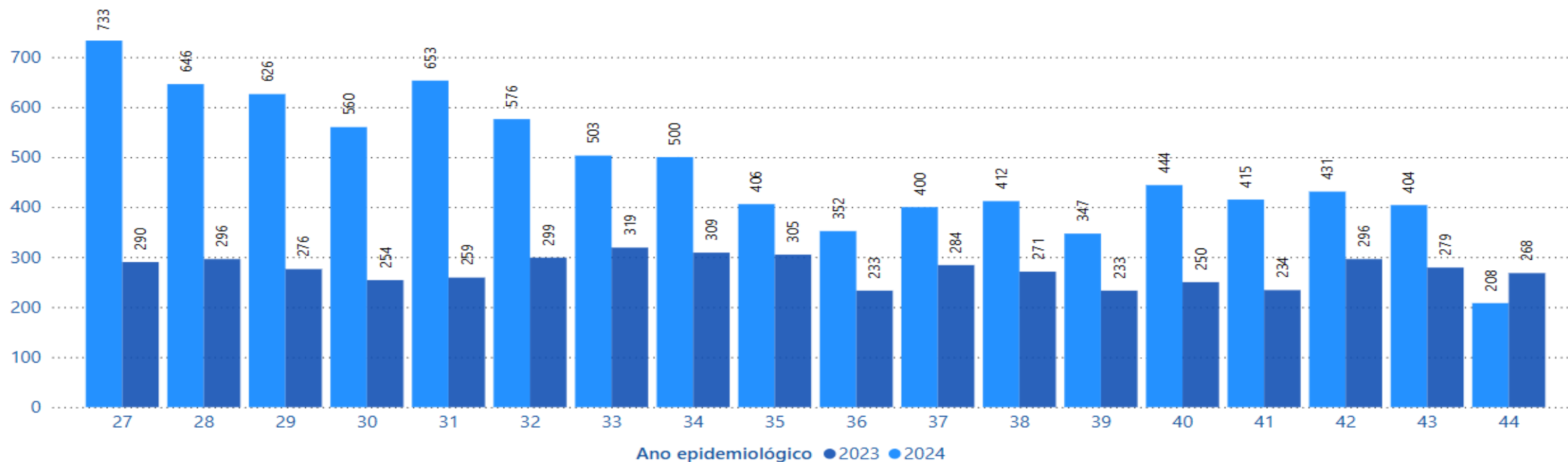
Letalidade em casos graves

3.69

Região Norte, SE 27 a 44

Casos prováveis de dengue por ano e semana epidemiológica, 2023 e 2024

Exibir por ano/mês



Casos prováveis

36,149

Óbitos em investigação

47

Óbitos por Dengue

17

Coeficiente de incidência

66.2

Letalidade em casos prováveis

0.05

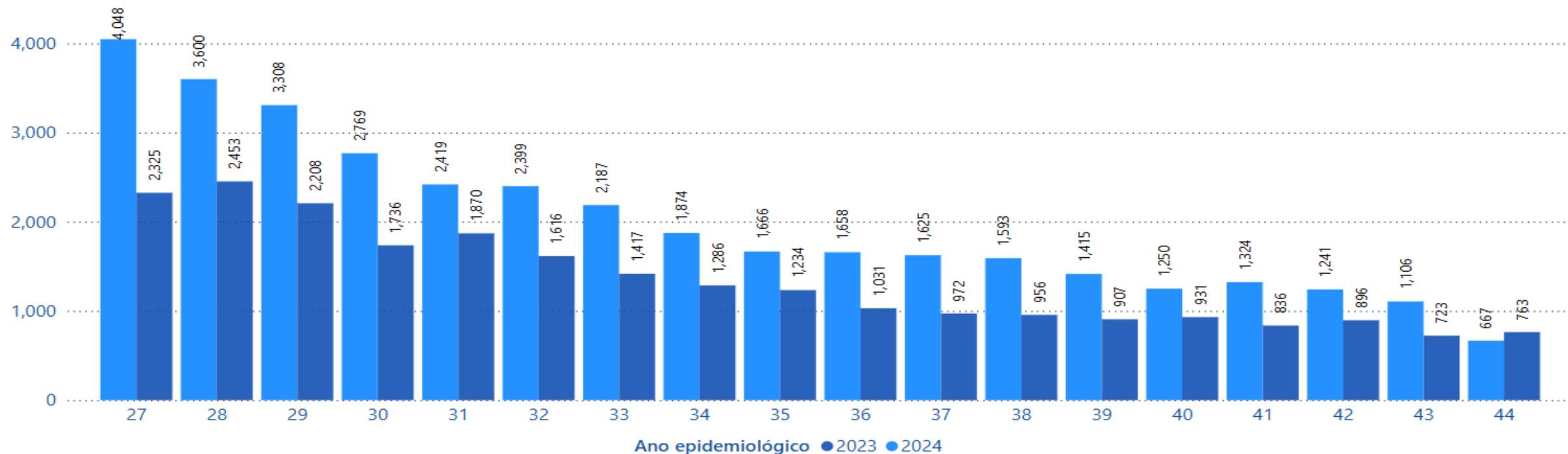
Letalidade em casos graves

2.40

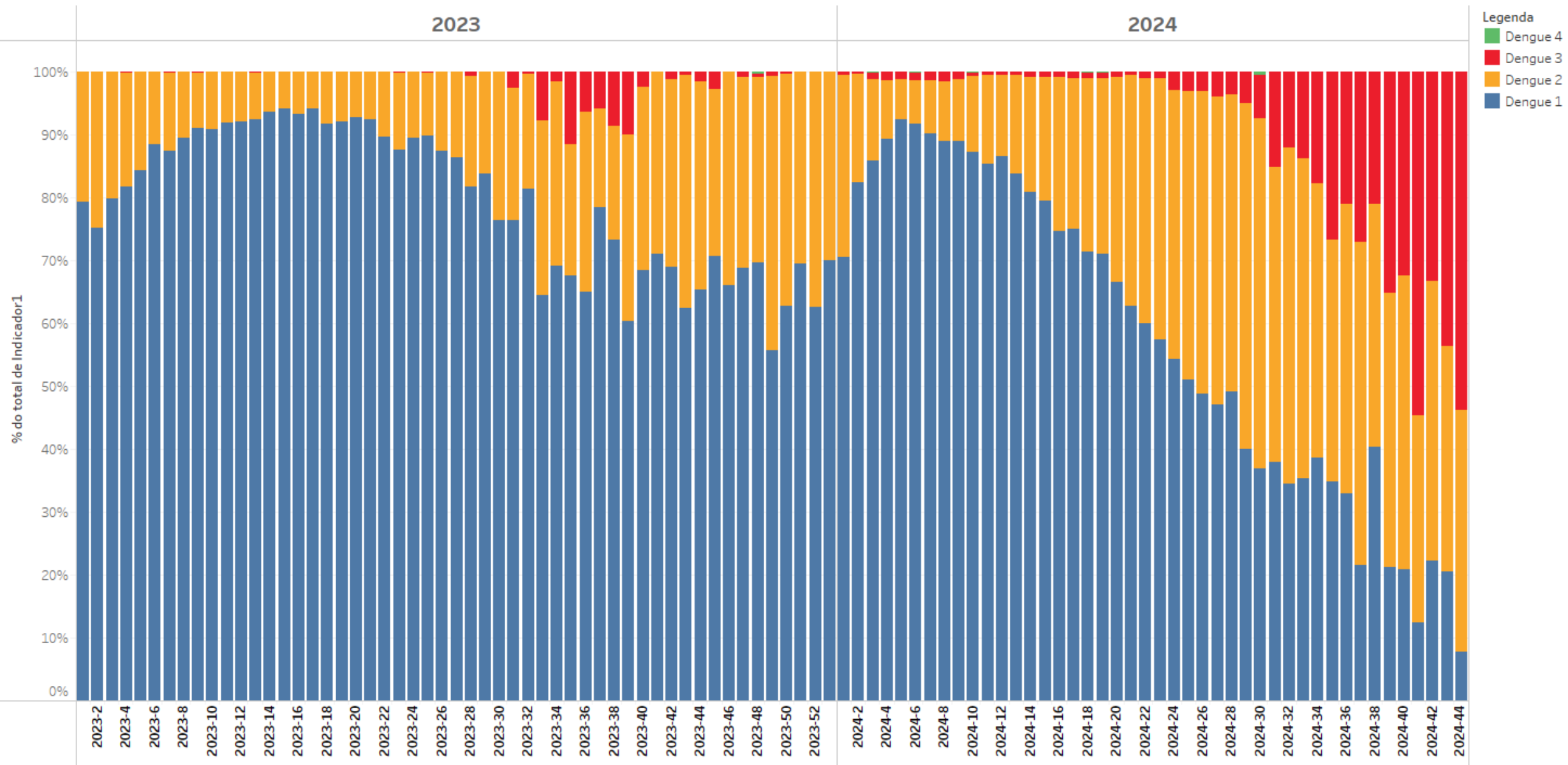
Região Nordeste, SE 27 a 44

Casos prováveis de dengue por ano e semana epidemiológica, 2023 e 2024

Exibir por ano/mês



Porcentagem (%) de Sorotipos de Dengue identificados, por semana de coleta, 2023/2024, Brasil



Casos prováveis

6,558,096

Óbitos em investigação

1,302

Óbitos por Dengue

5,748

Coeficiente de incidência

3229.6

Letalidade em casos prováveis

0.09

Letalidade em casos graves

5.65**Brasil, SE 01 A 44**

Casos prováveis

4,278,762

Óbitos em investigação

1,036

Óbitos por Dengue

3,243

Coeficiente de incidência

5042.9

Letalidade em casos prováveis

0.08

Letalidade em casos graves

6.63**Sudeste, SE 01 a 44**

Dengue		UF			Município			
Município	POP	Casos 2023	Casos 2024	Comparação 2024/2023	Incidência 2024	SE Passada	Se Atual	Comparação SE
São Paulo (SP)	12,396,372	1,460	15,249	944.45	123.01	273	192	-29.67
São José do Rio Preto (SP)	469,173	1,598	7,452	366.33	1,588.33	443	461	4.06
Goiânia (GO)	1,555,626	3,878	5,988	54.41	384.93	134	92	-31.34
Campinas (SP)	1,223,237	706	5,691	706.09	465.24	312	253	-18.91
São José dos Campos (SP)	737,310	72	4,944	6,766.67	670.55	400	321	-19.75
Brasília (DF)	3,094,325	6,696	3,957	-40.91	127.88	245	254	3.67
Ribeirão Preto (SP)	720,116	457	3,893	751.86	540.61	326	321	-1.53
Rio de Janeiro (RJ)	6,775,561	3,944	3,506	-11.11	51.74	175	136	-22.29
Londrina (PR)	580,870	1,439	3,080	114.04	530.24	236	281	19.07
Bauru (SP)	381,706	363	2,995	725.07	784.64	216	206	-4.63
Aparecida de Goiânia (GO)	601,844	3,029	2,631	-13.14	437.16	29	3	-89.66
Joinville (SC)	604,708	2,314	2,510	8.47	415.08	163	307	88.34
Belo Horizonte (MG)	2,530,701	691	2,380	244.43	94.05	137	32	-76.64
Maceió (AL)	1,031,597	624	2,055	229.33	199.21	10	6	-40.00
Campos dos Goytacazes (RJ)	514,643	562	1,948	246.62	378.51	20	3	-85.00
Jaboatão dos Guararapes (PE)	711,330	490	1,929	293.67	271.18	68	28	-58.82
Vitória (ES)	369,534	2,409	1,928	-19.97	521.74	119	28	-76.47
Votuporanga (SP)	96.106	133	1.921	1.344.36	1.998.83	132	140	6.06

OBRIGADO!

Axé prá todos nós!



MINISTÉRIO DA
SAÚDE

