

Movimento Nacional de Enfrentamento à Dengue e a Outras Arboviroses

2024/2025

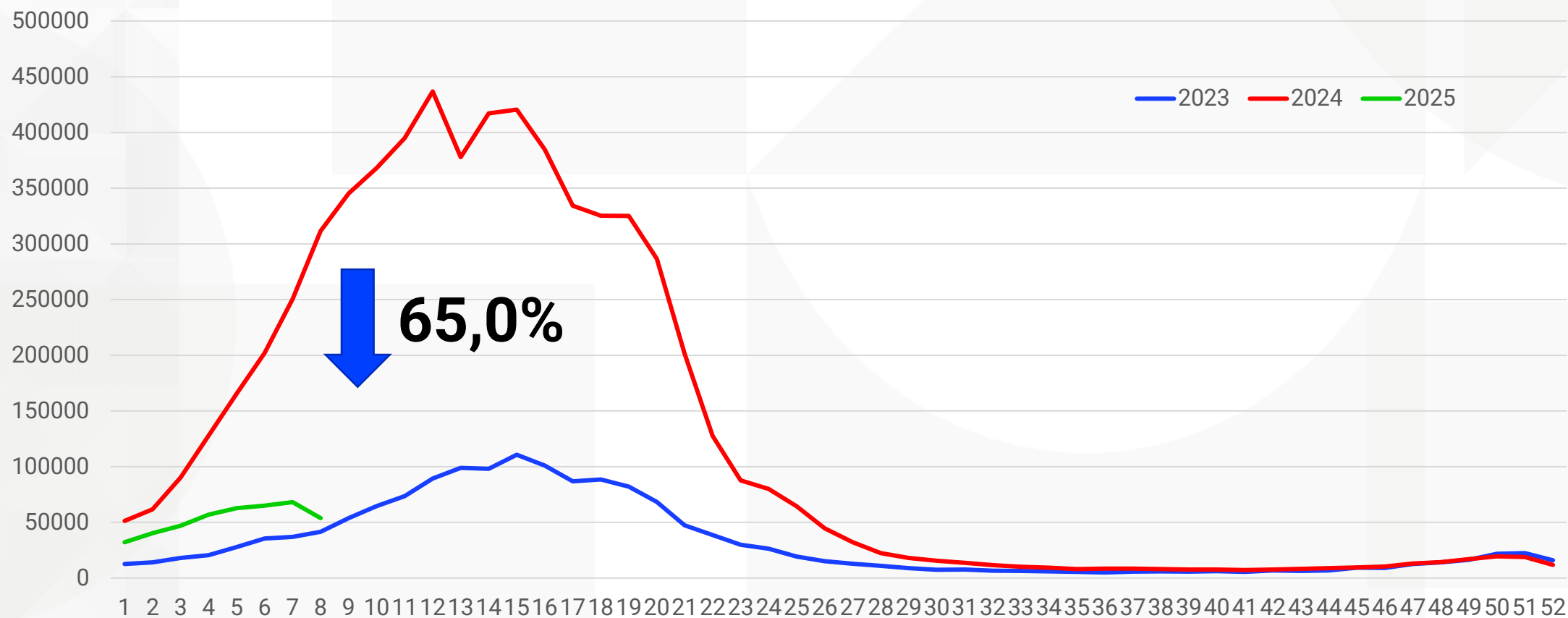
A Hora de Cuidar é Agora.



MINISTÉRIO DA
SAÚDE



Atualização de casos de dengue por Semana Epidemiológica



Casos prováveis

439.441

Óbitos em investigação

413

Óbitos por Dengue

177

Coeficiente de incidência

206,7

Letalidade em casos prováveis

0,04

Letalidade em casos graves

3,47

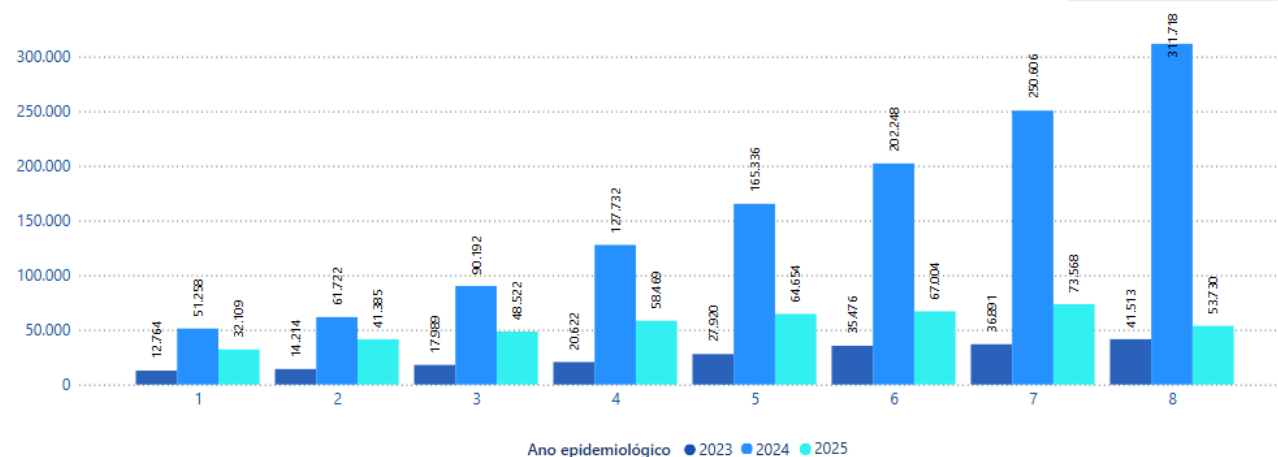
Indicadores da dengue no Brasil

Até a SE 08/2025

Dados até 22/02/2025, atualizados em 26/02/2025.

Casos prováveis de dengue por ano e semana epidemiológica, 2023, 2024 e 2025

Exibir por ano/mês



Casos prováveis

324.988

Óbitos em investigação

323

Óbitos por Dengue

145

Coefficiente de incidência

366,7

Letalidade em casos prováveis

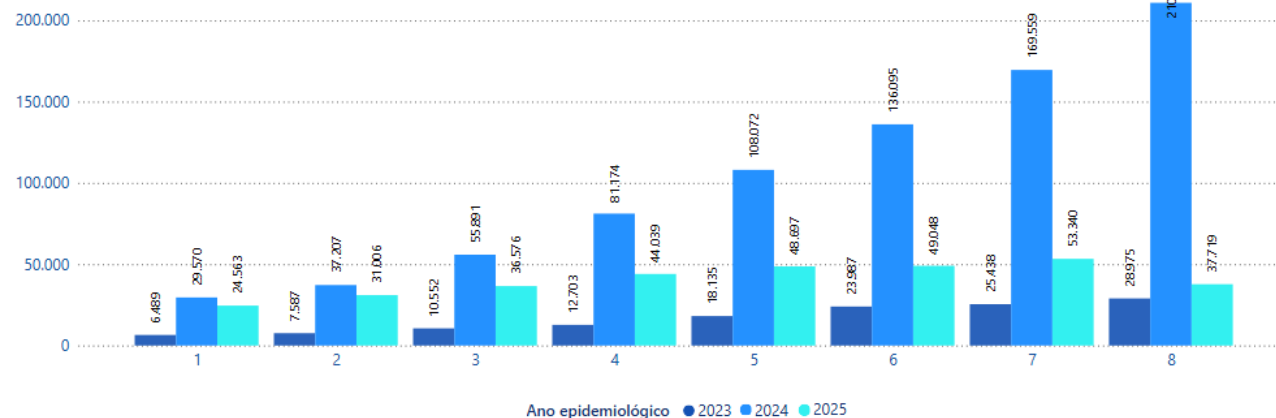
0,04

Letalidade em casos graves

3,87

Casos prováveis de dengue por ano e semana epidemiológica, 2023, 2024 e 2025

Exibir por ano/mês



Indicadores da dengue no Sudeste

Até a SE 08/2025

Dados até 22/02/2025, atualizados em 26/02/2025.

Casos prováveis

246.998

Óbitos em investigação

273

Óbitos por Dengue

136

Coeficiente de incidência

537,3

Letalidade em casos prováveis

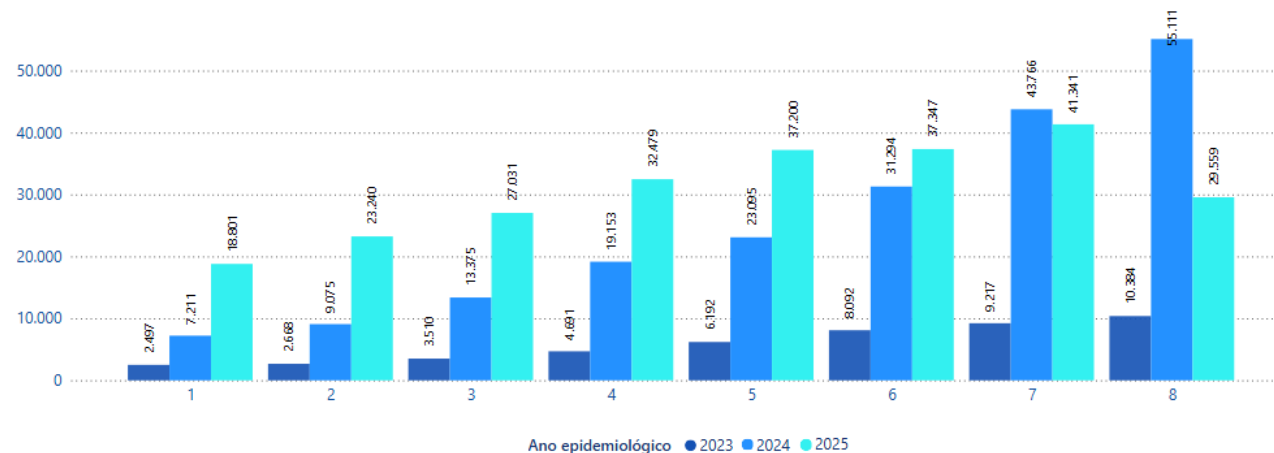
0,06

Letalidade em casos graves

4,60

Casos prováveis de dengue por ano e semana epidemiológica, 2023, 2024 e 2025

Exibir por ano/mês



Indicadores da dengue em São Paulo

Até a SE 08/2025

Dados até 22/02/2025, atualizados em 26/02/2025.

Casos prováveis

32,204

Óbitos em investigação

33

Óbitos por Chikungunya

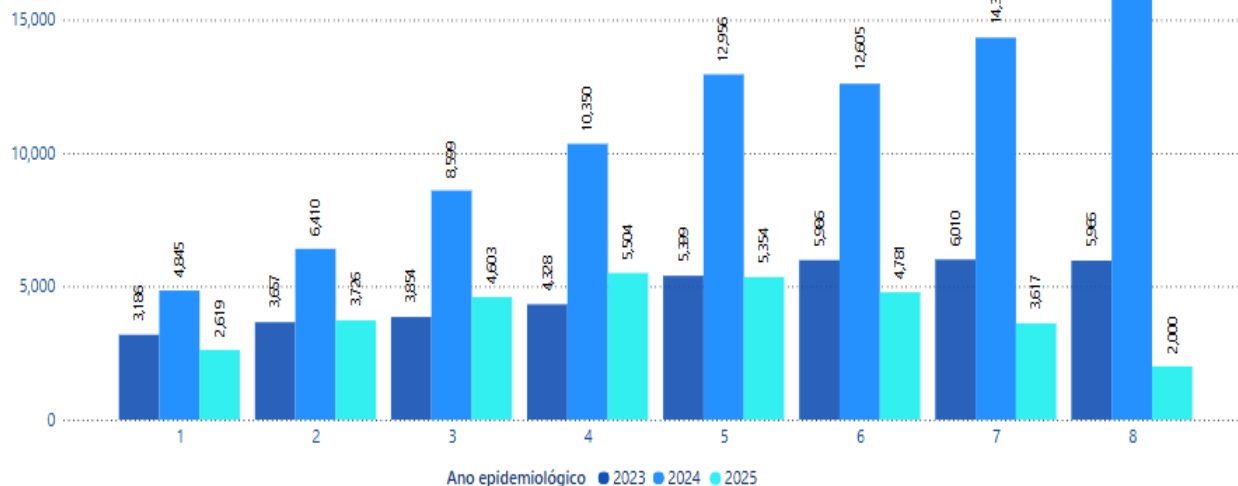
21

Coeficiente de incidência

15.2

Casos prováveis de chikungunya por ano e semana epidemiológica

Exibir por ano/mês



Indicadores da chikungunya no Brasil

Até a SE 08/2025

Dados até 22/02/2025, atualizados em 26/02/2025.

Exames detectáveis de Oropouche por local de infecção

Até a SE 08/2025

Dados até 24/02/2025, atualizados em 25/02/2025.

Dos 5.514 exames detectáveis para Oropouche em 2025, até a SE 8, 4.643 (84,2%) tiveram o Espírito Santo como local provável de infecção (LPI).

Os demais casos em 2025 tiveram como LPI: Rio de Janeiro (485 casos); Paraíba (287 casos); Minas Gerais (63 casos); Amapá (28 casos); Ceará (5 casos); e Roraima (1 caso).

Casos confirmados em

2023

832

Casos confirmados em

2024

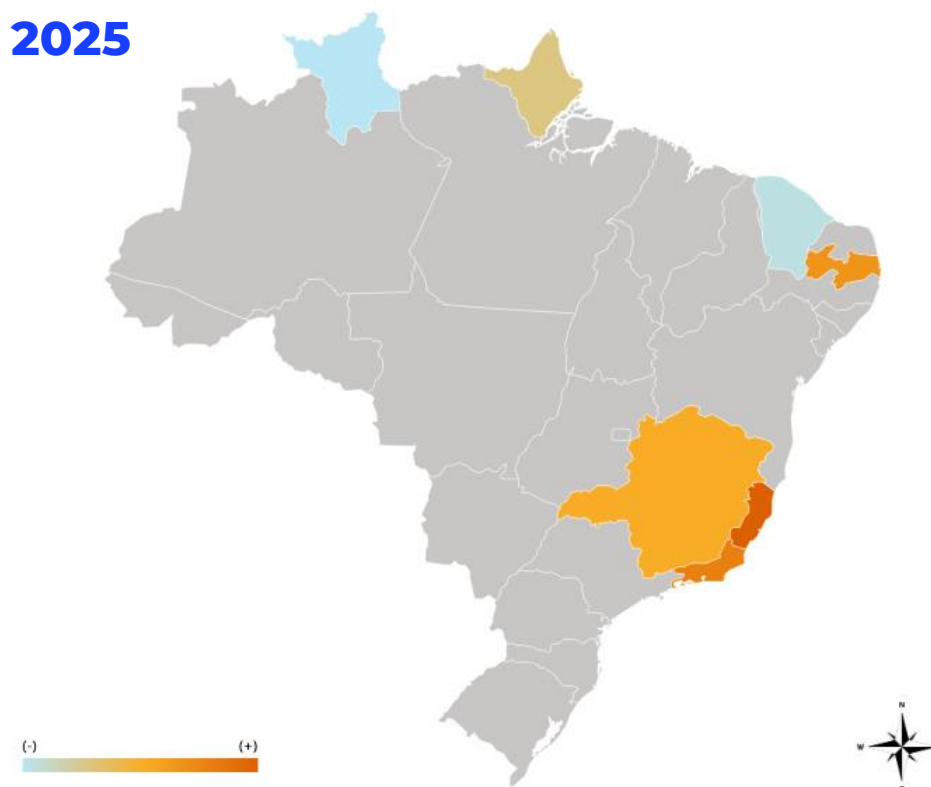
13.784

Casos confirmados em

2025

5.514

2025



Ações desde a instalação do Centro de Operações de Emergência (COE)

- **Visitas técnicas a estados e municípios** para apoiar ações de vigilância e de controle das arboviroses.
- Realização de **reunião ampliada do COE** com representantes de conselhos, da sociedade civil, sindicatos, federações, entidades científicas e outras instituições.
- Reunião com as **superintendências do Ministério da Saúde** sobre a situação epidemiológica das arboviroses no Brasil.
- **Distribuição de 4,5 milhões de testes rápidos para diagnóstico da dengue** para todas as unidades da Federação. A iniciativa ampliará a identificação precoce dos casos, especialmente em municípios distantes e com acesso limitado a serviços laboratoriais.
- **Anúncio da primeira vacina 100% nacional e de dose única contra a dengue**. A partir de 2026, serão disponibilizadas 60 milhões de doses anuais, com possibilidade de ampliação conforme a demanda e a capacidade produtiva. Objetivo é atender a população elegível entre 2026 e 2027.
- Ministérios da Saúde e Educação iniciaram **mobilização contra a dengue em escolas**.
- Durante o **Encontro de Novos Prefeitos e Prefeitas (ENPP)**, em Brasília, foi realizada apresentação a gestores municipais de todo o Brasil ações de vigilância em saúde pública e estratégias de prevenção e controle de doenças, com um enfoque especial na dengue.
- Anúncio da **ampliação do Método Wolbachia**, contemplando **44 NOVAS CIDADES** com a metodologia.



GOV.BR/SAUDE

f @ t v minsau

Polo de hidratação em São José do Rio Preto

—

Força Nacional do SUS + SMS de SJRP

BRASIL BEM
CUIDADO
MAIS SAÚDE PARA QUEM MAIS PRECISA

SUS+

MINISTÉRIO DA
SAÚDE

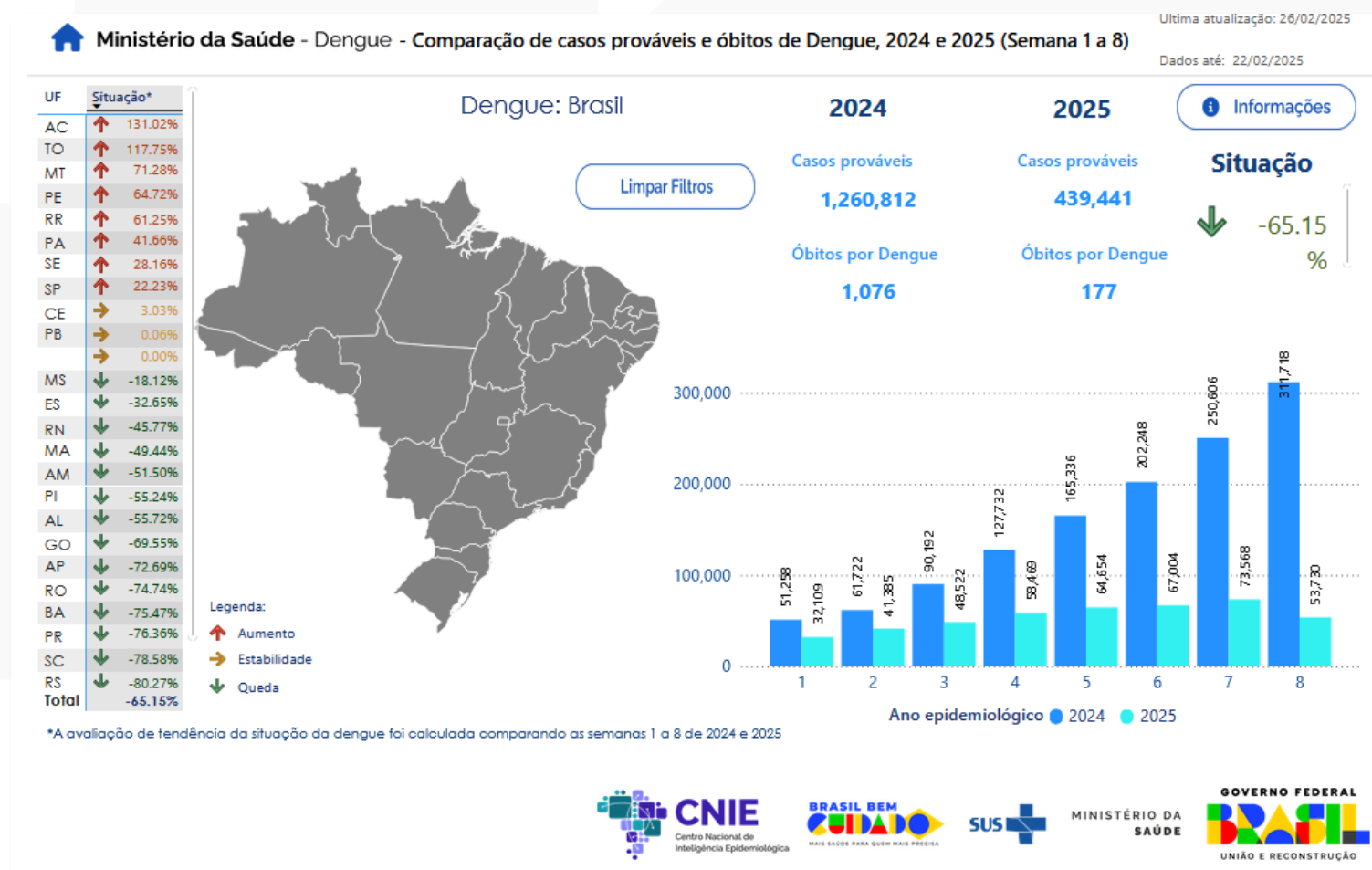
GOVERNO FEDERAL
BRASIL
UNIÃO E RECONSTRUÇÃO

Observatório de Arboviroses

GOV.BR/SAUDE

f @ t v minsau

- Fornece **informações atualizadas facilmente acessíveis** sobre a situação dos casos.
- Oferece **suporte para as tomadas de decisão** dos gestores.
- Vai oferecer **cursos e treinamentos de vigilância e manejo** clínico .



GOV.BR/SAUDE

[f](#) [@](#) [X](#) [v](#) **minsaude**



MINISTÉRIO DA
SAÚDE

