

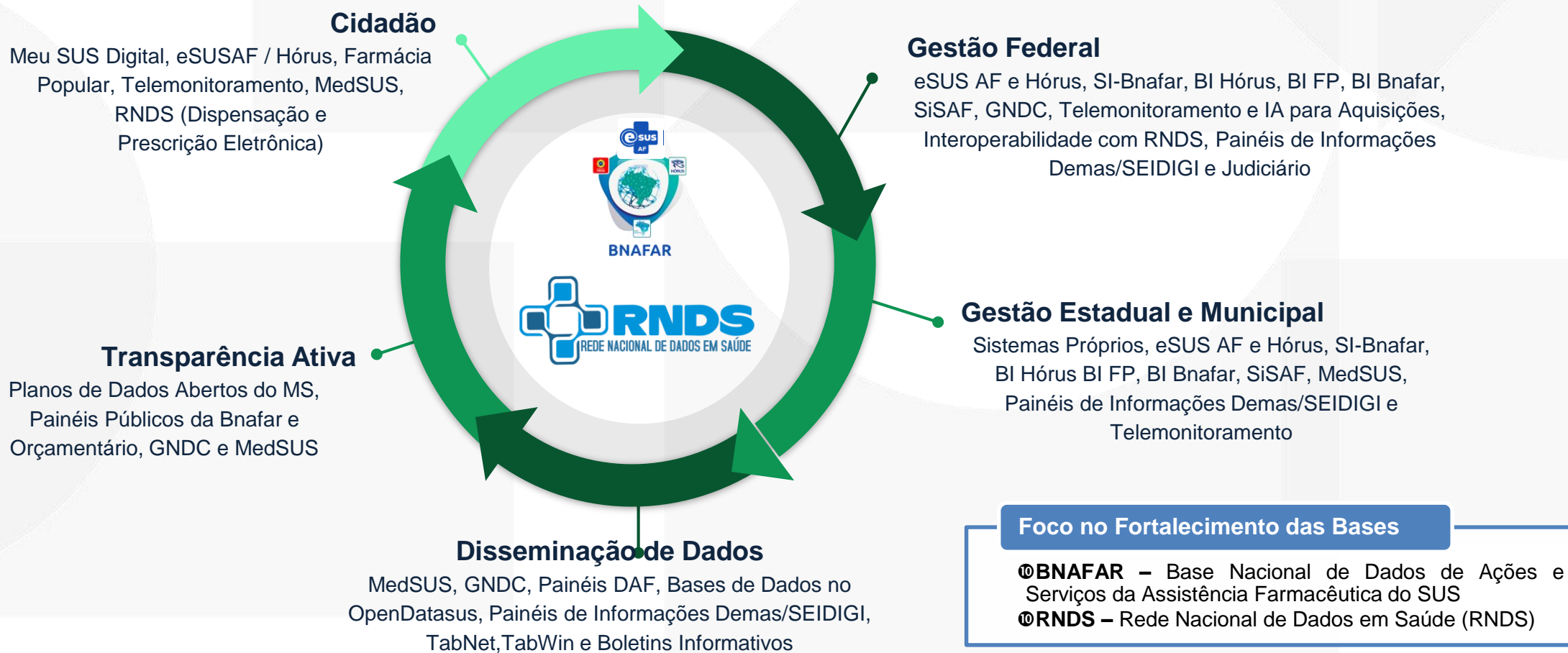


2.4. Portaria que dispõe sobre as estratégias, prazos e responsabilidades para o encerramento das operações do Sistema Hórus e a transição para o sistema eSUS Assistência Farmacêutica (eSUSAF)



Transformação Digital da Assistência Farmacêutica no SUS

O Ecossistema de Saúde Digital da AF



O que é o Hórus?

O Legado Tecnológico da Assistência Farmacêutica

O Hórus foi lançado em 2009 pelo Ministério da Saúde em parceria com o DATASUS para unificar a gestão farmacêutica no Brasil.

- ✓ **Logística:** Monitoramento e controle de estoques, lotes, validades e distribuição de medicamentos.
- ✓ **Dispensação Rastreável:** Registro direto de entrega aos pacientes, permitindo consulta ao histórico individual de dispensações.
- ✓ **Integração Básica:** Operabilidade web com bases do CadSUS (CNS), estabelecimentos de saúde (CNES) e catálogo do Catmat.



Hórus Legado vs. eSUS AF

⚠️ Diagnóstico do Sistema Antigo

O atual Sistema Hórus baseia-se em uma infraestrutura centralizada e monolítica. Com o passar dos anos, o modelo centralizado passou a enfrentar severas dificuldades de manutenção evolutiva e instabilidade tecnológica para atender à escala atual de estados e municípios do SUS.

☰ O Novo eSUS AF

O eSUS Assistência Farmacêutica (eSUSAF) é uma alternativa moderna. O foco é descentralizar e garantir a governança direta do código-fonte pelos entes (via HUB-AF), assegurando flexibilidade de adaptação, agilidade de manutenção e alta performance nas operações do dia a dia.

Motivações da Mudança



Decisões do STF

O novo sistema atende diretamente às recentes decisões exaradas pelo Supremo Tribunal Federal (STF) no âmbito do Tema 1234 e do Tema 6, exigindo controle nacional rigoroso de dispensação farmacêutica.



Segurança Jurídica

Alinhamento com os requisitos de registro e transparência ativa exigidos pela Lei de Estoques de Farmácias (Lei nº 14.654/2023) para estabelecimentos de saúde públicos.



Interoperabilidade

Fortalecimento estrutural do processamento e do intercâmbio de dados dos entes federativos com a Base Nacional BNAFAR e a Rede Nacional de Dados em Saúde RNDS.

180

DIAS DE PRAZO

Prazo oficial estabelecido pela Minuta de Portaria para o encerramento operacional das inserções no Hórus antigo.

- **Encerramento de registros:** Fim obrigatório de novas entradas, estoques, saídas e dispensações no Sistema Hórus.
- **Transição Assistida:** Garantia do processamento e faturamento de APAC até a completa transição assistida e homologação da base estadual.
- **Salvuarda do Especializado (SES):** O prazo para as Secretarias Estaduais de Saúde em uso do Hórus Especializado (CEAF) só se iniciará após a validação do projeto-piloto do módulo especializado do eSUSAF em Sergipe.

Regras de Salvaguarda

Aspecto Normativo	Regra de Transição	Prazo de Disponibilidade	Ação de Proteção de Dados
Inventário Inicial	Fechamento de saldos e registro obrigatório no Hórus antes da migração.	Pré-migração imediata	Supervisão e auditoria dos estoques iniciais do ente.
Disponibilidade para Consulta	Hórus legado permanecerá aberto apenas para leitura das bases do ente.	Até 5 (cinco) anos	Descontinuação integral após o término do prazo de consulta.
Disponibilização de Base Histórica	Ministério da Saúde entregará toda a base histórica legada aos respectivos entes.	Imediato pós-encerramento	Disponibilização via API ou arquivos tabulados com relacionamentos conforme a LGPD .
Conformidade Geral	Adequação estrita dos canais de exportação de dados às leis vigentes.	Permanente	Garantia de segurança jurídica e privacidade de acordo com as diretrizes do Ministério da Saúde.

Incentivo e Financiamento

R\$ 40 Milhões Mobilizados

O Ministério da Saúde pactuará na CIT uma portaria específica estabelecendo repasse financeiro de cerca de **R\$ 40 milhões** de capital e custeio. Os recursos visam apoiar a infraestrutura tecnológica para a implantação das soluções digitais nos entes.

Modelos de Hospedagem

Prioridade para instalações estaduais, consorciadas ou multimunicipais de infraestrutura compartilhada (Qualifar-SUS Eixo Informação). Municípios com hospedagem local própria independente deverão provar capacidade técnica e aderir ao Eixo Estrutura.

Cenários de instalação e uso do eSUS AF

Infra SES
Multimunicipal*

Uso pela SES e
pelos municípios
do estado

Infra Multimunicipal
ou Consorciada*

Uso pelos Entes
do consórcio

Infra Município
Exclusiva

Uso pelo
Município e seus
estabelecimentos

Infra SES Exclusiva

Uso pela SES e
seus
estabelecimentos

(*) Será garantido o incentivo para as instalações estaduais multimunicipais ou consorciadas

Monitoramento das Adesões

Visualização Geral das Adesões

Monitoramento centralizado de transição de dados para o eSUS AF (atualizado em 27.05.2026 - 15:30).

2.221

MUNICÍPIOS ADERIDOS

1.655 (79,38%)

MIGRARAM DO HÓRUS

566

NOVOS USUÁRIOS

9

ESTADOS ADERIRAM

MONITORAMENTO ESTADOS

MAIO 2026

Pernambuco (Piloto Instalado na SES)

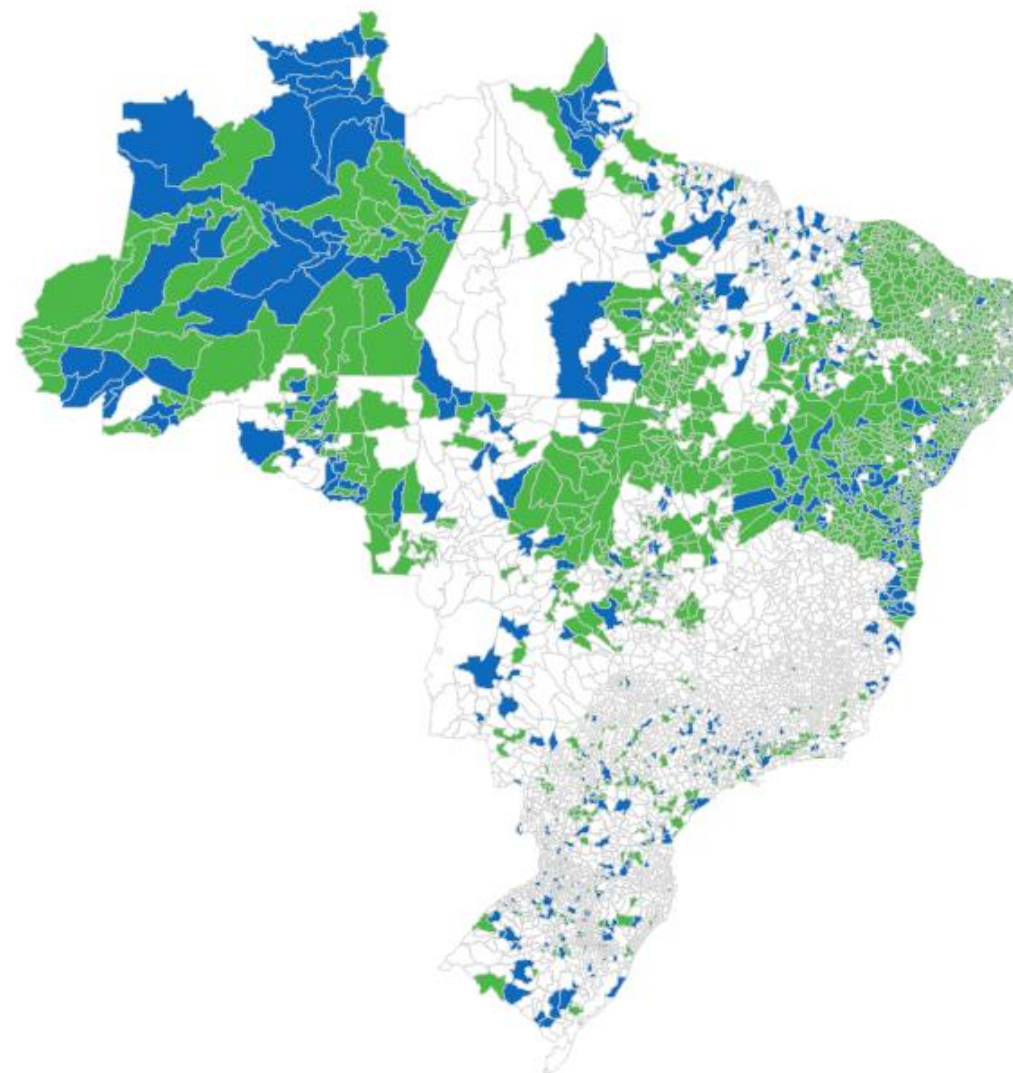
Paraíba, Minas Gerais, Alagoas, Sergipe e Mato Grosso (Código Compartilhado)

Pará, Ceará e Goiás (Alinhamento Inicial)

Painel de Monitoramento das Adesões

GOV.BR/SAUDE

[f](#) [@](#) [t](#) [v](#) minsauade



Estratégia de Apoio do MS

GOV.BR/SAUDE



Apoiadores Presenciais
Locais e Infra Centralizada
temporária (180 dias)



Curso de Capacitação de
Gestores



Monitoramento e Suporte
Contínuo

Cronograma e Próximos Passos

Julho / 2026

Abertura do fluxo de adesão nacional das SES e realização das oficinas estaduais e regionais de apoio técnico.

Novembro / 2026

Término do período de 180 dias para a descontinuação obrigatória de registros locais no Sistema Hórus (exceto especializado).

Junho / 2026

Início do prazo oficial de 180 dias + Pactuação de Regras de Rateio e Incentivo do Qualifar-SUS (até 30 dias pós-portaria).

Agosto / 2026

Lançamento oficial do Piloto Sergipe para o módulo especializado (CEAF) e a Farmácia Digital do Brasil.



Dúvidas?



MINISTÉRIO DA
SAÚDE

